



Dezentrale Wohnraumlüftung mit Wärmerückgewinnung – Typ: WRL-K-75

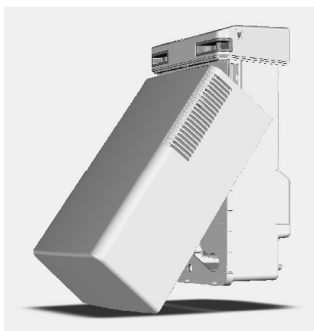
- Software-Update -

1. Grundsätzliches

Bitte beachten Sie zu dieser Anleitung zusätzlich die Montage- sowie die Bedienungs- und Wartungsanleitung des Wohnraumlüftungsgerätes.

2. Aufspielen des Software-Updates

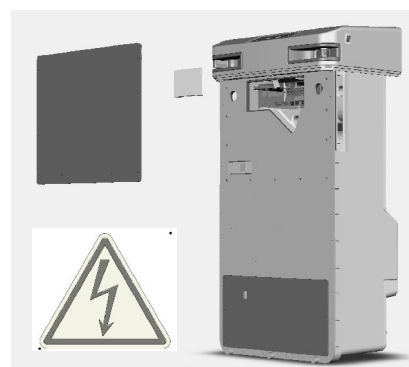
Das Aufspielen des Updates darf nur von einem Elektrofachmann erfolgen, da der Elektroanschlussraum geöffnet werden muss!



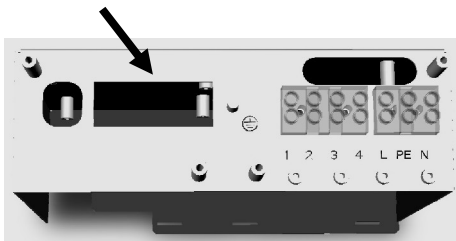
Gerätedeckel abnehmen

Trennen Sie zuerst das Lüftungsgerät allpolig vom Netz!

Gehen Sie beim Öffnen des Elektroanschlussraums und des Lüftungsgerätes wie in der Montageanleitung beschrieben vor. Beachten Sie sämtliche Hinweise vor allem Sicherheitshinweise und Sicherheitsvorschriften und die Anweisungen über das richtige Öffnen und Verschließen der Dichtungsebenen.



Um an den Elektroanschlussraum zu gelangen, öffnen Sie den oberen Revisionsdeckel und die darunterliegende linke Metallabdeckung.



Programmierschnittstelle im Elektroanschlussraum

Stecken Sie das Netzteil des Lerngerätes an eine Steckdose an (evtl. Verlängerungskabel benutzen). Spielen Sie das Software-Update auf das Lüftungsgerät auf, indem Sie den Stecker des Lerngerätes an die dafür vorgesehene Schnittstelle im Elektroanschlussraum anstecken und nach dem zweimaligen Aufleuchten der drei LED's auf „Programmieren“ drücken. Während des Programmiervorgangs leuchtet die grüne LED. Ist die Programmierung erfolgreich abgeschlossen, dann leuchtet die gelbe

LED. Ist die Programmierung fehlgeschlagen, dann leuchtet die rote LED. Wiederholen Sie in diesem Fall den Programmiervorgang.

Lösen Sie anschließend vorsichtig den Stecker von der Schnittstelle und stecken Sie das Netzteil des Lerngerätes ab.

Verschließen Sie das Lüftungsgerät und den Elektroanschlussraum ordnungsgemäß lt. Montageanleitung in umgekehrter Reihenfolge wie beim Öffnen des Gerätes. Stellen Sie anschließend die Spannungsversorgung wieder her.

Sollte das Aufspielen der Software nicht funktionieren, dann überprüfen Sie, ob Spannung am Netzteil des Lerngerätes anliegt. Sollte ein Update trotzdem nicht möglich sein, dann setzen Sie sich bitte mit uns in Verbindung.

Halmburger GmbH

Wasserburger Straße 8
D-84427 Sankt Wolfgang/Obb.

info@halmburger.eu
www.halmburger.eu

Kostenlose Handwerker-Hotline

Telefon (0800) 9 80 70 60

Telefax (0800) 9 80 70 61

International:

Telefon +49 (0)8085 18790

Telefax +49 (0)8085 187979

 **Halmburger®**
Spitzen Technik – starker Service