



BFWK Befestigungswinkel klein

Für Anschlussgehäuse und GAT-Gelanschlusstechnik



Nr.	Inhalt	Anschlussmaterial
1	1 Stück	Befestigungswinkel klein, gedreht
2	4 Stück	KAB 370 Kabelbinder 370 mm, schwarz
3	2 Stück	KAB 300 Kabelbinder 300 mm, schwarz

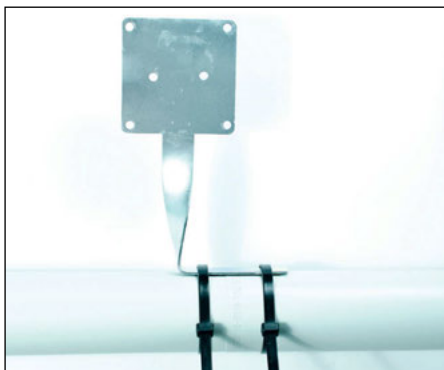


Erforderliches Montagewerkzeug

Seitenschneider



Befestigung an der Rohrleitung



Den Winkel Nr. 1 mit zwei Kabelbindern Nr. 2 am Rohr befestigen und Kabelbinderüberstände mit dem Seitenschneider abschneiden.

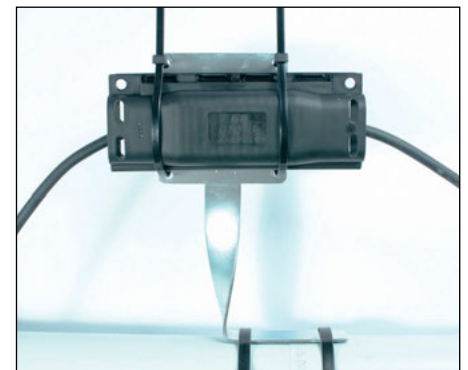
Hinweis: Bei größerem Rohrdurchmesser zusätzliche Kabelbinder Nr. 2 verwenden.

Montage Hensel Anschlussgehäuse



Das Anschlussgehäuse (Fabrikat Hensel, 88x88x53 mm) rückseitig mit zwei Schrauben (nicht im Lieferumfang enthalten) auf dem Winkel befestigen.

Montage GAT-Gelanschlusstechnik



Zwei Kabelbinder Nr. 3 durch je beide Bohrungen durchschleifen und über Gelmuffe festziehen. Die Kabelüberstände mit dem Seitenschneider abschneiden.

Hinweise

Die Montage, Inbetriebnahme und der Elektroanschluss dürfen nur durch einen Elektrofachmann durchgeführt werden. Es sind dabei die geltenden VDE- und EVU-Vorschriften sowie die entsprechende Montage- und Bedienungsanleitung des Heizsystems und der Anschlusstechnik zu beachten. Die Produkte sind nicht für den Export in die USA, USA-Territorien und Kanada bestimmt. Im Weiteren dürfen die Produkte nicht in Kraft-, Luft-, Schienen- und/oder Wasserfahrzeuge eingebaut werden.

Entsorgung



Entsorgung von Altgeräten in Deutschland: Geräte mit abgebildeter Kennzeichnung (durchgestrichene Mülltonne) gehören nicht in den Restmüll. Das Elektro- und Elektronikgerätegesetz (ElektroG) gewährleistet eine kostenlose Rückgabe bei Ihrer kommunalen Sammelstelle. Weitere Informationen zu diesem Thema erhalten Sie bei uns.



Entsorgung von Altgeräten außerhalb Deutschlands: Die Entsorgung hat nach den gesetzlichen Vorschriften des jeweiligen Landes zu erfolgen.

