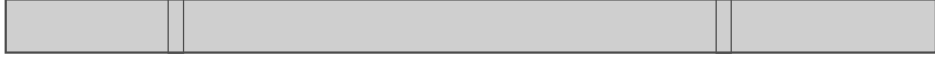
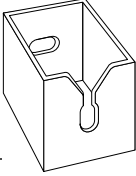



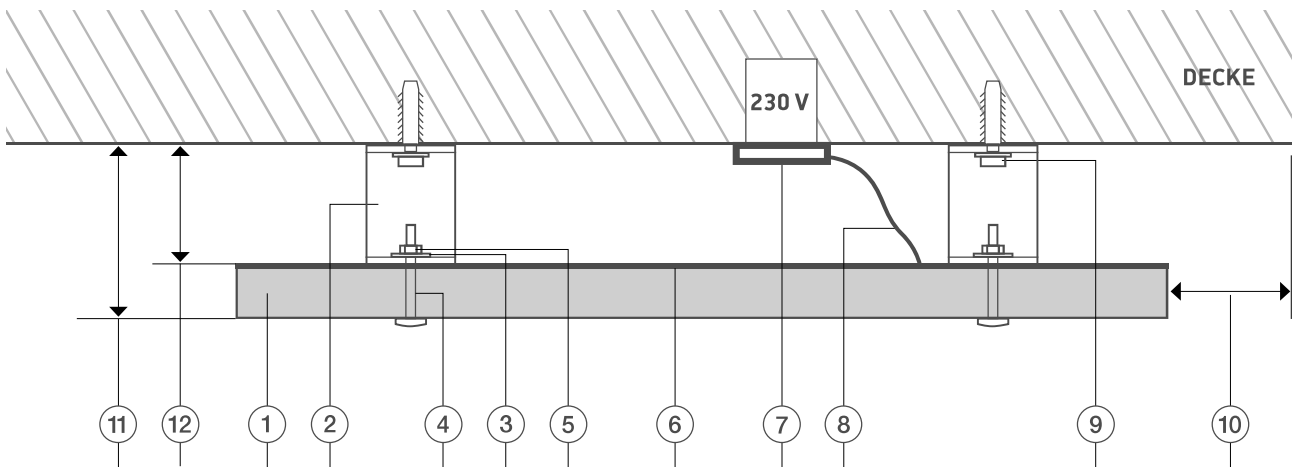


## PAKETINHALT

<b>MH 4 D, MH 7 D, MH 9 D, MH 12 D, MH 15 D, MH 17 D</b>				
<p>①</p> <p>1 x Heizelement </p>				
<p>②</p> <p>4 x Deckenhalterung </p>	<p>③</p> <p>4 x Unterlegscheibe </p>	<p>④</p> <p>4 x Flachrundschraube </p>	<p>⑤</p> <p>4 x Mutter </p>	<p><b>i</b> Hinweis: Geeignete Schrauben und Dübel müssen je nach Deckenbeschaffenheit durch den Handwerker gestellt werden.* Deckenhalterungen, Unterlegscheiben, Flachrundschrauben und Muttern werden werkseitig mitgeliefert.</p>

## GERÄTEAUFBAU

### MH 4 D, MH 7 D, MH 9 D, MH 12 D, MH 15 D, MH 17 D



- |                            |   |   |
|----------------------------|---|---|
| ① Heizelement              | ⑦ hitzebeständige Herdanschlussdose                               | ⑩ Seitenabstand mind. 200 mm                |
| ② Deckenhalterung (DM HL8) | ⑧ Netzanschlusskabel (bitte nicht kürzen)                         | ⑪ Gesamtabstand mind. 110 mm                |
| ③ Unterlegscheibe          | ⑨ Befestigungsschraube mit Dübel (Deckenbeschaffenheit beachten*) | ⑫ Abstand Heizelement zur Decke mind. 80 mm |
| ④ Flachrundschraube        |   |   |
| ⑤ Mutter                   |   |   |
| ⑥ Rückstrahlplatte         |   |   |

**i** \*Hinweis: Das verwendete Befestigungsmaterial muss mindestens das 4-fache Gewicht der zu installierenden Natursteinheizung tragen.

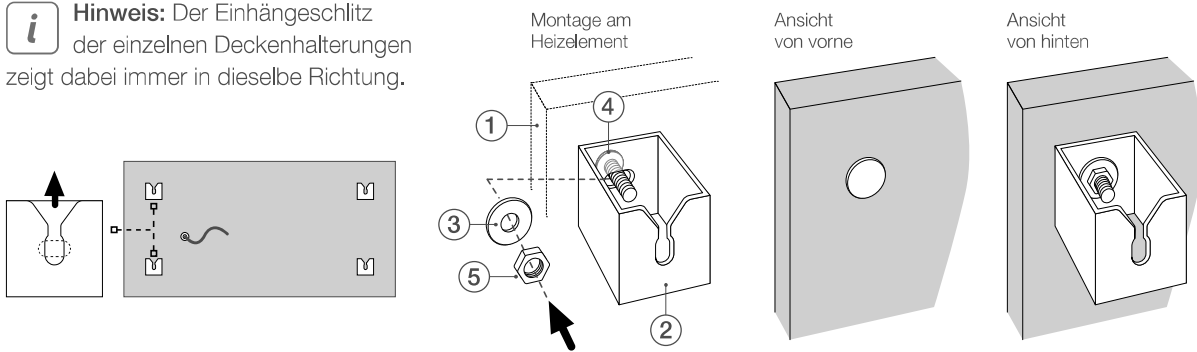
**i** Hinweis: An der Natursteinheizung ist eine Rückstrahlplatte werkseitig angebracht und darf nicht entfernt werden.

## MONTAGESCHRITTE

### SCHRITT 1

Werkseitig montierte Muttern lösen und Unterlegscheiben abnehmen. Flachrundschrauben (4) verbleiben in den Bohrlöchern des Heizelements (1). Deckenhalterung (2) mit Lochseite auf die Schraube setzen, mit Unterlegscheibe (3) und Mutter (5) festziehen. (gilt für alle 4 Bohrungen)

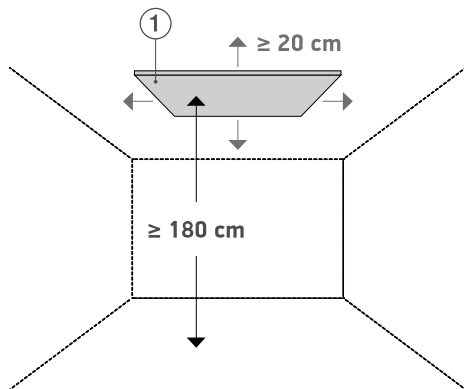
**i Hinweis:** Der Einhängeschlitz der einzelnen Deckenhalterungen zeigt dabei immer in dieselbe Richtung.



**Bitte beachten: Detaillierte Angaben zur Installation sind unter 3.4 Montageort und 3.5 Montage beschrieben.**

### SCHRITT 2

Heizelement (1) für die Deckenmontage ausrichten. Darauf achten, dass das Netzanschlusskabel in der Nähe eines Festanschlusses liegt. Das Heizelement mindestens 180 cm über dem Fußboden anbringen. Die Natursteinheizung muss frei an der Decke platziert werden. An allen Seiten des Heizelements ist ein Abstand von mindestens 20 cm zu beachten.



**i Hinweis:** Voraussetzung ist eine ausreichend tragfähige Decke. Aus diesem Grund sollte die Tragfähigkeit der Decke von einem Bausachverständigen überprüft werden.

**i Hinweis:** Die Montage über Kopf darf niemals alleine durchgeführt werden.

### SCHRITT 3

Heizelement (1) inklusive Halterung an der Decke befestigen: 4 geeignete Befestigungsschrauben an der Decke anbringen unter Beachtung der richtigen Bohrlochabstände (**MASS A/B** siehe Seite 6). Natursteinplatte mit den Halterungen in die Befestigungsschrauben (9) einhängen, im Einhängeschlitz bis zum Anschlag schieben und festschrauben. Der Elektroanschluss erfolgt nach Montage der Natursteinheizung von einem zugelassenen Elektrofachmann.

**i Hinweis:** Befestigungsschrauben vor der Deckenmontage nur soweit festziehen, dass die Halterungen eingeschoben werden können.

